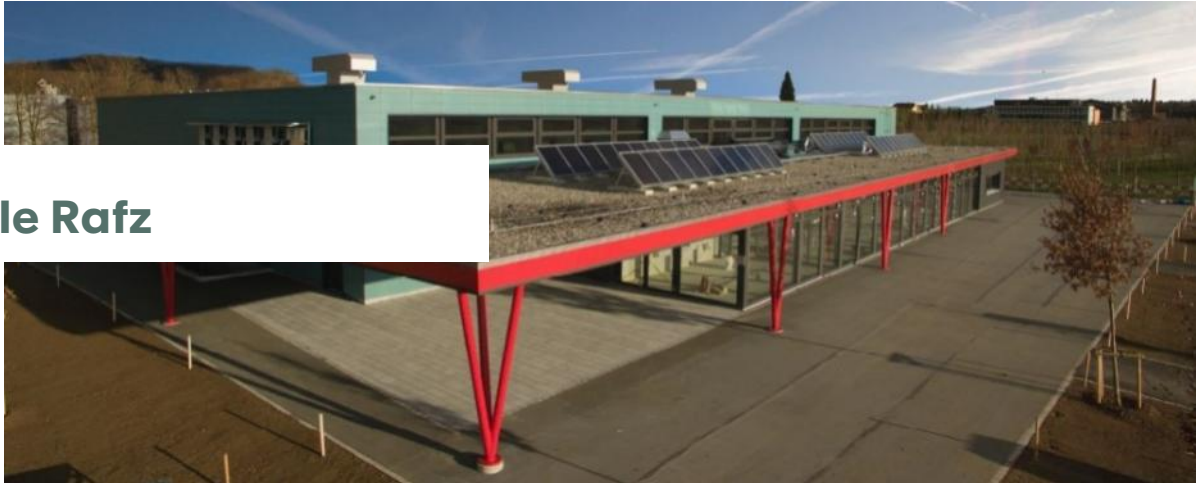




**IBG VERBINDET
MENSCH
UND TECHNIK**

Referenz

Sporthalle Rafz



Projektbeschreibung

Das Niveau der Halle wurde um ein Geschoss abgesenkt. Damit zeigt sich das Gebäude in seinen dezenten, petrolblauen Eternitplatten landschaftsverträglich. Die hellen Prallschutzwände aus Tannenholz und vor allem die mit bis zu 34 Meter langen Fischbauch-Leimholzträgern überspannte Halle dominieren das modern stimmende Ambiente.

Die Planung umfasste sämtliche Stark- und Schwachstromanlagen. Das elektrotechnische Konzept ist im Grundsatz auf Modularität aufgebaut und nach dem Prinzip design to cost ausgelegt. Eine energieeffiziente Grundbeleuchtung ergänzt mit Akzentleuchten, über ein flexibles Bussystem angesteuert, ermöglicht es automatisch auf verschiedene Betriebszeiten zu reagieren. Neben einer Sicherheitsbeleuchtung verfügt das Gebäude über eine Brandmelde- und eine Durchsageanlage mit Lautsprechern.

Auftraggeber

Implenia Schweiz AG
Bahnhofstrasse 92
8500 Frauenfeld

Ort

Rafz

Partner

innoraum
Messenriet 2
8500 Frauenfeld

Projektzeitraum

2014 – 2016

Dienstleistung

Elektroplanung

Elektrobaukosten

CHF 563'700